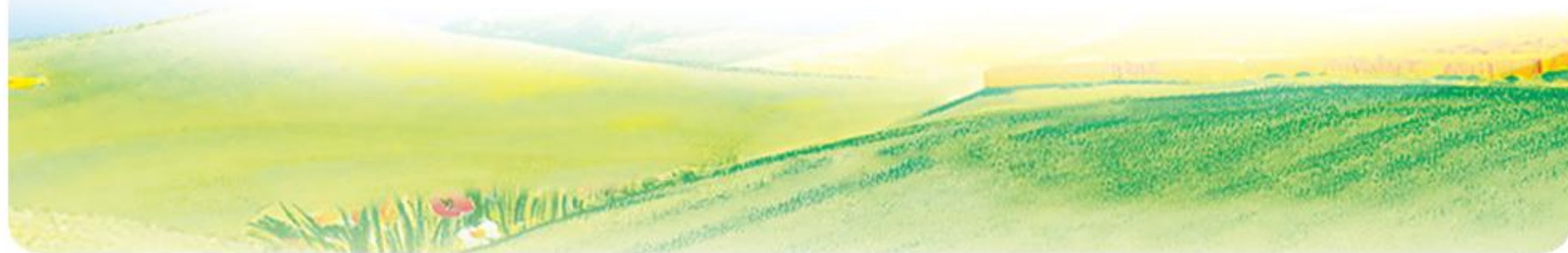




Holle(泓乐)婴幼儿羊奶粉

1段 原文对照翻译版



Holle婴儿配方羊奶粉1段



正面



新设计
经验证的食谱

Holle婴儿羊奶粉1段

适当的补充营养
适合奶瓶喂奶
采用有机羊奶
重要提示：母乳喂养对宝宝好

适用年龄：从出生开始

背面

应用

- 在无母乳或母乳不足情况下，本品适合新出生的婴儿食用。
- 您可以轻松地从一个奶制品转换到Holle婴儿配方羊奶粉1段。
- 6个月以上宝宝建议食用Holle有机较大婴儿配方羊奶粉2段，并辅助添加Holle婴儿谷物粥。Holle婴儿配方羊奶粉1段由有机山羊奶制成的婴儿配方奶粉。山羊按照有机农业（欧盟有机农业法规）饲养。

配制方法

- 为了彻底清洁，请在使用前将奶瓶、奶嘴在沸水中煮3~5分钟。
- 遵照哺喂表将水煮沸，并冷却至50°C左右，将大约二分之一的水倒入奶瓶（数量见下表）。
- 遵照哺喂表用量勺取适量奶粉，并用刀背轻轻抹平，将奶粉倒入瓶中用力摇匀。
- 再将另外二分之一的水加入瓶中，用力摇匀并冷却至37°C左右食用。

食用说明

- √ 请遵守食用方法。
- √ 请使用本品随附的专用量勺。
- √ 请按照哺喂表信息进行冲调。没有专业医护人员的建议，请勿改变奶粉的冲调浓度，否则宝宝将得不到适当的营养。
- √ 不当配制和使用不当可能引起健康危害。
- √ 已冲好的奶液请尽快食用完毕，请勿食用剩余奶液。
- √ 请勿用微波炉加热奶液，以免烫伤。

重要说明





- √ 对于0~6月的婴儿最理想的食物是母乳，在母乳不足或无母乳时可食用本产品。在食用婴儿食品前，建议您向儿科医生进行营养和哺乳咨询。
- √ 请不要让宝宝持续吮吸奶瓶，长时间接触碳水化合物会引起龋齿，请从宝宝长第一颗乳牙开始关注其牙齿健康。

Anwendung

- Geeignet für die besondere Ernährung von Säuglingen von Geburt an, wenn sie nicht oder nicht ausreichend gestillt werden.
- Sie können jederzeit von anderen Milchmahlzeiten problemlos auf die Holle Bio-Anfangsmilch 1 auf Ziegenmilchbasis umstellen.
- Nach dem 6. Monat empfehlen wir die Holle Bio-Folgemilch 2 auf Ziegenmilchbasis in Kombination mit den Holle Bio-Babybreien.

Die Holle Bio-Anfangsmilch 1 auf Ziegenmilchbasis ist eine Säuglingsmilchmahlzeit, welche aus biologischer Ziegenmilch hergestellt wird. Die Ziegen werden gemäß den Vorgaben des biologischen Landbaus (EU-Bio-Recht) gehalten.

Zubereitung

Für eine gründliche Reinigung kochen Sie die Flasche, den Ring und den Sauger vor Gebrauch 3-5 Minuten aus.

Wasser abkochen und auf ca. 50°C abkühlen lassen. Füllen Sie die Hälfte des Wassers ins Fläschchen (Mengenangabe siehe Mahlzeitentabelle unten).

Pulvermenge laut Tabelle abmessen und ins Fläschchen geben. Dazu den Messlöffel locker füllen und mit dem Messerrücken glatt streichen.

Pulver und halbe Wassermenge kräftig schütteln. Restliches Wasser zufügen und nochmals gut schütteln. Auf Trinktemperatur (37°C) abkühlen lassen.

Mahlzeitentabelle - von Geburt an

| Alter | Wassermenge (ml) | Anzahl Messlöffel* | Trinkfertige Nahrung (ml) | Mahlzeiten pro Tag |
|-----------------|---------------------------|--------------------|---------------------------|--------------------|
| 1. Woche | nach Anweisung des Arztes | | | |
| 2.-4. Woche | 90 | 3 | 100 | 6-7 |
| 2. Monat | 120 | 4 | 130 | 5-6 |
| 3.-4. Monat | 150 | 5 | 170 | 4-5 |
| ab dem 5. Monat | 180 | 6 | 200 | 3-5 |

*1 gestrichener Messlöffel = 4,4g
Die angegebenen Trinkmengen und Mahlzeiten pro Tag sind nur Richtwerte. Individuelle Abweichungen sind unbedenklich und ganz natürlich.

Hinweise für die Zubereitung

- ✓ Beachten Sie bei der Zubereitung genau die Gebrauchsanweisung.
- ✓ Verwenden Sie ausschließlich den beiliegenden Messlöffel.
- ✓ Halten Sie die Dosierungsangaben genau ein. Das richtige Dosierungsverhältnis gibt Ihrem Baby immer die Nährstoffe, die es braucht.
- ✓ Eine unsachgemäße Zubereitung kann zu gesundheitlichen Beeinträchtigungen führen.
- ✓ Bereiten Sie jedes Fläschchen stets frisch zu und verwenden Sie Nahrungsreste nicht wieder.
- ✓ Erwärmen Sie die Nahrung nicht in der Mikrowelle (Überhitzungsgefahr).

Wichtige Hinweise

- ✓ Stillen ist das Beste für Ihr Baby. Die Zusammensetzung der Muttermilch bietet Ihrem Baby stets die ideale Nährstoffkombination. Informieren Sie sich bei Ihrem Kinderarzt, in der Klinik oder bei einer Ernährungs- und Stillberatungsstelle, falls Sie eine Säuglingsmahlzeit verwenden möchten.
- ✓ Überlassen Sie Ihrem Baby das Fläschchen nicht zum Dauernuckeln. Der ständige Kontakt mit kohlenhydrathaltigen Flüssigkeiten kann zu Karies führen. Achten Sie daher ab dem ersten Zahn auf eine ausreichende Zahnpflege.

| 哺喂表-从出生开始 | | | | |
|-----------|---------|----|-----------|--------|
| 年龄 | 水量 (ml) | 量勺 | 准备奶量 (ml) | 每日哺喂次数 |
| 1周 | 遵照医生建议 | | | |
| 2-4周 | 90 | 3 | 100 | 6-7 |
| 2月 | 120 | 4 | 130 | 5-6 |
| 3-4月 | 150 | 5 | 165 | 5-6 |
| 从第5个月开始 | 180 | 6 | 200 | 4-5 |

*1 gestrichener Messlöffel = 4,4g

*1量勺 = 4,4g

建议的食用量和宝宝每天需要的摄入量相近。略微的偏差对身体没有影响，属正常现象。

侧面-1

Holle质量承诺

帮助父母为孩子提供最佳营养一直是Holle的不懈追求，为此，我们全力以赴，为消费者提供最优质天然的婴儿食品。自公司成立80多年以来，我们采用的一直都是最优质的有机原料。凭借丰富的经验和专业能力，再加上最前沿的科学知识，我们为宝宝的第一阶段的茁壮成长提供有力的保障-美好人生从开始。

对于Holle婴儿配方羊奶粉1段，均使用高品质的欧盟有机山羊奶。有机栽培、原材料选用及其加工保证符合欧盟有机的法律要求，并由相应负责有机检查的机构监控，根据法律要求添加维生素和矿物质。



配料：山羊全脂奶粉*1（41%），麦芽糊精，乳糖*，植物油*（棕榈油*2，菜籽油*，葵花籽油*），碳酸钙，L-色氨酸，柠檬酸钠，酒石酸氢胆碱，维生素C，L-胱氨酸，L-蛋氨酸，L-异亮氨酸，乳酸亚铁，维生素E，硫酸锌，D-泛酸钙，烟酸，硫酸铜，核黄素，维生素A，维生素B1，维生素B6，硫酸锰，碘酸钾，叶酸，维生素K，硒酸钠，生物素，维生素D，维生素B12

*来自有机农业

1 100克婴儿奶粉由350毫升全脂羊奶制成
2来可持续种植

如果您对宝宝的饮食有任何疑问，我们很乐意提供帮助，Holle营养服务联系方式：
：0800 6622110•www.holle.ch

净含量: 400g



侧面-2

| Nährwerte | | |
|--|------------------|----------------------|
| | pro 100g Produkt | pro 100ml Trinkmenge |
| Energie (kJ/kcal) | 2106/503 | 278/66 |
| Fett (g) | 25,9 | 3,4 |
| davon gesättigte Fettsäuren (g) | 13,1 | 1,7 |
| davon einfach ungesättigte Fettsäuren (g) | 9,1 | 1,2 |
| davon mehrfach ungesättigte Fettsäuren (g) | 3,7 | 0,5 |
| Kohlenhydrate (g) | 56,4 | 7,5 |
| davon Zucker (g) | 29,4 | 3,9 |
| Ballaststoffe (g) | 0,0 | 0,0 |
| Eiweiß (g) | 11,1 | 1,5 |
| Salz (g) | 0,37 | 0,05 |
| Vitamin A (µg) | 637 | 84 |
| Vitamin D (µg) | 8,2 | 1,1 |
| Vitamin E (mg) | 9,1 | 1,2 |
| Vitamin K (µg) | 51 | 6,7 |
| Vitamin C (mg) | 90 | 12 |
| Thiamin (mg) | 0,50 | 0,07 |
| Riboflavin (mg) | 1,0 | 0,13 |
| Niacin (mg) | 3,8 | 0,51 |
| Vitamin B ₆ (mg) | 0,34 | 0,044 |
| Folsäure (µg) | 135 | 17,8 |
| Vitamin B ₁₂ (µg) | 1,2 | 0,16 |
| Biotin (µg) | 18 | 2,4 |
| Pantothensäure (mg) | 4,5 | 0,59 |
| Natrium (mg) | 149 | 19,7 |
| Kalium (mg) | 653 | 86,2 |
| Chlorid (mg) | 519 | 68,5 |
| Calcium (mg) | 487 | 64 |
| Phosphor (mg) | 332 | 43,9 |
| Magnesium (mg) | 46,8 | 6,2 |
| Eisen (mg) | 5,0 | 0,66 |
| Zink (mg) | 4,3 | 0,57 |
| Kupfer (mg) | 0,40 | 0,053 |
| Mangan (mg) | 0,10 | 0,013 |
| Fluorid (mg) | 0,069 | 0,009 |
| Selen (µg) | 16 | 2,1 |
| Jod (µg) | 158 | 20,8 |
| Cholin (mg) | 84 | 11 |
| Inositol (mg) | 42 | 5,6 |

Standardzubereitung: 13,2 g Holle Bio-Anfangsmilch 1 auf Ziegenmilchbasis + 90 ml abgekochtes Wasser = 100 ml trinkfertige Nahrung. Eine Packung Holle Bio-Anfangsmilch 1 auf Ziegenmilchbasis ergibt ca. 30 Mahlzeiten à 100 ml Trinkmenge.

Holle baby food GmbH
GH-4125 Röhren
Tel. +41 61 555 07 00
www.holle.ch

Holle Servicebüro D
D-79650 Schopfheim
Tel. 0800 6522110
Hergestellt in Deutschland.

| | pro 100 g Produkt | pro 100 ml Trinkmenge |
|--------------|-------------------|-----------------------|
| 项目 | 每100克奶粉 | 每100毫升奶 |
| 能量(kJ/kcal) | 2106/503 | 278/66 |
| 脂肪(g) | 25.9 | 3.4 |
| 饱和脂肪(g) | 13.1 | 1.7 |
| 单不饱和脂肪(g) | 9.1 | 1.2 |
| 多不饱和脂肪(g) | 3.7 | 0.5 |
| 碳水化合物(g) | 56.4 | 7.5 |
| 糖(g) | 29.4 | 3.9 |
| 膳食纤维(g) | 0.0 | 0.0 |
| 蛋白质(g) | 11.1 | 1.5 |
| 盐(g) | 0.37 | 0.05 |
| 维生素A(µg RE) | 637 | 84 |
| 维生素D(µg) | 8.2 | 1.1 |
| 维生素E(mgα-TE) | 9.1 | 1.2 |
| 维生素K(µg) | 51 | 6.7 |
| 维生素C(mg) | 90 | 12 |
| 维生素B1(mg) | 0.50 | 0.07 |
| 维生素B2(mg) | 1.0 | 0.13 |
| 烟酸(mg) | 3.8 | 0.51 |
| 维生素B6(mg) | 0.34 | 0.044 |
| 叶酸(µg) | 135 | 17.8 |
| 维生素B12(µg) | 1.2 | 0.16 |
| 生物素(µg) | 18 | 2.4 |
| 泛酸(mg) | 4.5 | 0.59 |
| 钠(mg) | 149 | 19.7 |
| 钾(mg) | 653 | 86.2 |
| 氯(mg) | 519 | 68.5 |
| 钙(mg) | 487 | 64 |
| 磷(mg) | 332 | 43.9 |
| 镁(mg) | 46.8 | 6.2 |
| 铁(mg) | 5.0 | 0.66 |
| 锌(mg) | 4.3 | 0.57 |
| 铜(mg) | 0.40 | 0.053 |
| 锰(mg) | 0.10 | 0.013 |
| 氟(mg) | 0.069 | 0.009 |
| 硒(µg) | 16 | 2.1 |
| 碘(µg) | 158 | 20.8 |
| 胆碱(mg) | 84 | 11 |
| 肌醇(mg) | 42 | 5.6 |

标准量

13.2g Holle有机婴儿配方羊奶粉1段+90ml开水=100ml 奶液。

按此标准，1盒Holle有机婴儿配方羊奶粉1段约可调配30餐的100ml奶液。

顶部+底部

以1段牛奶粉包装为例



对应段次名称

贮存条件：置于阴凉干燥处，请于开启后两周内食用完毕。未食用完的，开启后请密封保存。



生产批次：
保质期至：(日/月/年)

