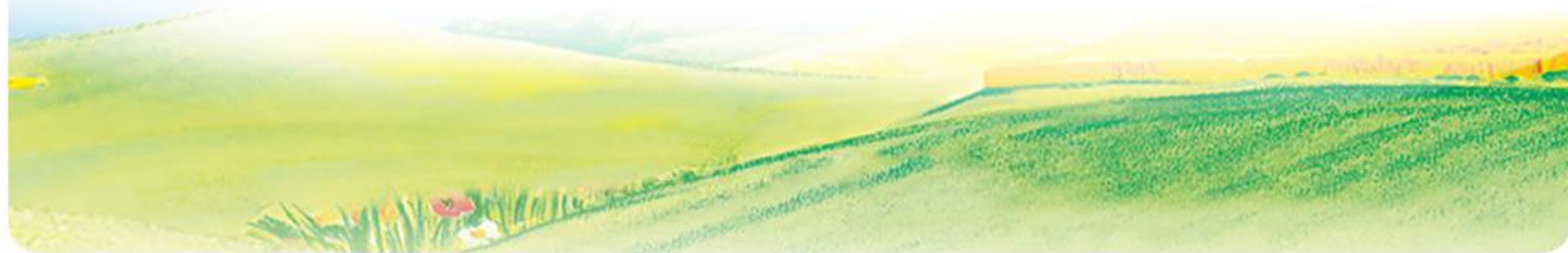




Holle(泓乐)婴幼儿羊奶粉

2段 原文对照翻译版



Holle婴幼儿配方羊奶粉2段



正面



新设计
经验证的食谱

Holle婴幼儿配方羊奶粉2段

配料简单
采用有机羊奶
重要提示：母乳喂养对宝宝好

适用年龄：6个月后

背面

应用

- 适合在六个月之后到3岁食用，作为奶粉哺喂和面包粥混合饮食的一部分。
 - 在哺乳之后，或在食用Holle有机婴儿配方羊奶粉1段之后，或其它相应段次奶粉后，可以接着食用本产品。
 - Holle婴幼儿配方羊奶粉2段也可搭配食用Holle谷物粥。
- Holle婴幼儿配方羊奶粉2段由有机山羊奶制成的婴幼儿配方奶粉。山羊按照有机农业（欧盟有机农业法规）饲养。

哺喂表-6个月后

水量 (ml)	量勺	准备奶量 (ml)	每日哺喂次数
150	5	170	2-3
180	6	200	
210	7	230	

*1 gestrichener Messlöffel = 4.5g

*1量勺 = 4.5g


建议的食用量和宝宝每天需要的摄入量相近。略微的偏差对身体没有影响，属正常现象。

Anwendung


- Geeignet nach dem 6. Monat bis zum Ende des 3. Lebensjahres als Bestandteil einer gemischten Ernährung aus Flaschen- und Breimahlzeit.
- Im Anschluss an das Stillen, an die Holle Bio-Anfangsmilch 1 auf Ziegenmilchbasis oder jederzeit anstelle einer anderen Folgemilch verwendbar.
- Die Holle Bio-Folgemilch 2 auf Ziegenmilchbasis kann auch zur Zubereitung der Holle Bio-Getreibebreie verwendet werden.

Die Holle Bio-Folgemilch 2 auf Ziegenmilchbasis ist eine Folgemilch, welche aus biologischer Ziegenmilch hergestellt wird. Die Ziegen werden gemäß den Vorgaben des biologischen Landbaus (EU-Bio-Recht) gehalten.


Zubereitung




Für eine gründliche Reinigung kochen Sie die Flasche, den Ring und den Sauger vor Gebrauch 3-5 Minuten aus.



Wasser abkochen und auf ca. 50°C abkühlen lassen. Füllen Sie die Hälfte des Wassers ins Fläschchen (Mengenangabe siehe Mahlzeitentabelle unten).



Pulvermenge laut Tabelle abmessen und ins Fläschchen geben. Dazu den Messlöffel locker füllen und mit dem Messerrücken glatt streichen.



Pulver und halbe Wassermenge kräftig schütteln. Restliches Wasser zufügen und nochmals gut schütteln. Auf Trinktemperatur (37°C) abkühlen lassen.

Mahlzeitentabelle - nach dem 6. Monat

Wassermenge (ml)	Anzahl Messlöffel*	Trinkfertige Nahrung (ml)	Mahlzeiten pro Tag
150	5	170	2-3
180	6	200	
210	7	230	

*1 gestrichener Messlöffel = 4,5g
Die angegebenen Trinkmengen und Mahlzeiten pro Tag sind nur Richtwerte. Individuelle Abweichungen sind unbedenklich und ganz natürlich.

Hinweise für die Zubereitung

- ✓ Beachten Sie bei der Zubereitung genau die Gebrauchsanweisung.
- ✓ Verwenden Sie ausschließlich den beiliegenden Messlöffel.
- ✓ Halten Sie die Dosierungsangaben genau ein. Das richtige Dosierungsverhältnis gibt Ihrem Baby immer die Nährstoffe, die es braucht.
- ✓ Eine unsachgemäße Zubereitung kann zu gesundheitlichen Beeinträchtigungen führen.
- ✓ Bereiten Sie jedes Fläschchen stets frisch zu und verwenden Sie Nahrungsreste nicht wieder.
- ✓ Erwärmen Sie die Nahrung nicht in der Mikrowelle (Überhitzungsgefahr).

Wichtige Hinweise

- ✓ Stillen ist das Beste für Ihr Baby. Die Bio-Folgemilch 2 auf Ziegenmilchbasis eignet sich nur für die besondere Ernährung von Säuglingen ab einem Alter von mindestens 6 Monaten. Sie soll nur Teil einer Mischkost sein und nicht als Ersatz für die Muttermilch während der ersten 6 Lebensmonate verwendet werden. Die Entscheidung, mit der Verwendung von Beikost allgemein oder in Ausnahmefällen bereits in den ersten 6 Monaten zu beginnen, soll nur auf den Rat unabhängiger Fachleute auf dem Gebiet der Medizin, der Ernährung oder der Arzneimittel oder anderer für Säuglings- und Kinderpflege zuständiger Personen und unter Berücksichtigung der Wachstums- und Entwicklungsanforderungen des einzelnen Säuglings getroffen werden. Wir empfehlen die Verwendung nach dem 6. Lebensmonat.
- ✓ Überlassen Sie Ihrem Baby das Fläschchen nicht zum Dauernuckeln. Der ständige Kontakt mit kohlenhydrathaltigen Flüssigkeiten kann zu Karies führen. Achten Sie daher ab dem ersten Zahn auf eine ausreichende Zahnpflege.

配制方法

- 为了彻底清洁，请在使用前将奶瓶、奶嘴在沸水中煮3~5分钟。
- 遵照哺喂表将水煮沸，并冷却至50°C左右，将大约二分之一的水倒入奶瓶（数量见下表）。
- 遵照哺喂表用量勺取适量奶粉，并用刀背轻轻抹平，将奶粉倒入瓶中用力摇匀。
- 再将另外二分之一的水加入瓶中，用力摇匀并冷却至37°C左右食用。

食用说明

- ✓ 请遵守食用方法。
- ✓ 请使用本品随附的专用量勺。
- ✓ 请按照哺喂表信息进行冲调。没有专业医护人员的建议，请勿改变奶粉的冲调浓度，否则宝宝将得不到适当的营养。
- ✓ 不当配制和使用不当可能引起健康危害。
- ✓ 已冲好的奶液请尽快食用完毕，请勿食用剩余奶液。
- ✓ 请勿用微波炉加热奶液，以免烫伤。

✓ 母乳喂养对宝宝最好。Holle婴幼儿配方羊奶粉2段适用于6个月以上婴儿食用的。它只是混合饮食的一部分不应该在宝宝6月龄前用作母乳的替代品。考虑到个别婴儿的成长和发展需要，一般需在6个月前就开始使用辅助食品的，建议先咨询您的儿科医生、营养师、药剂师或其他婴童保健专业人员的意见。我们建议在宝宝6个月以后食用本产品。

✓ 请不要让宝宝持续吮吸奶瓶，长时间接触碳水化合物会引起龋齿，请从宝宝长第一颗乳牙开始关注其牙齿健康。

侧面-1

Holle质量承诺

帮助父母为孩子提供最佳营养一直是Holle的不懈追求，为此，我们全力以赴，为消费者提供最优质天然的婴儿食品。自公司成立80多年以来，我们采用的一直都是最优质的有机原料。凭借丰富的经验和专业能力，再加上最前沿的科学知识，我们为宝宝的第一阶段的茁壮成长提供有力的保障-美好人生从开始。

Holle婴幼儿配方羊奶粉2段，均使用高品质的欧盟有机山羊奶。有机栽培、原材料选用及其加工保证符合欧盟有机的法律要求，并由相应负责有机检查的机构监控，根据法律要求添加维生素和矿物质。



配料：山羊全脂奶粉*（42%），麦芽糊精，乳糖*，植物油*（棕榈油*，菜籽油*，葵花籽油*），淀粉*，柠檬酸钠，维生素C，碳酸钙，L-色氨酸，L-胱氨酸，L-异亮氨酸，乳酸铁，维生素E，硫酸锌，D-泛酸钙，烟酸，硫酸铜，维生素A，维生素B1，核黄素，维生素B6，硫酸锰，碘酸钾，叶酸，维生素K，硒酸钠，生物素，维生素D，维生素B12

*来自有机农业

1 100克婴儿奶粉由350毫升全脂羊奶制成
2来可持续种植

如果您对宝宝的饮食有任何疑问，我们很乐意提供帮助，Holle营养服务联系方式：
：0800 6622110•www.holle.ch

净含量: 400g

侧面-2

Nährwerte		
	pro 100g Produkt	pro 100 ml Trinkmenge
Energie (kJ/kcal)	2076/496	284/68
Fett (g)	23,9	3,3
davon gesättigte Fettsäuren (g)	12,3	1,7
davon einfach ungesättigte Fettsäuren (g)	8,7	1,2
davon mehrfach ungesättigte Fettsäuren (g)	2,9	0,4
Kohlenhydrate (g)	59,2	8,0
davon Zucker (g)	27,9	3,8
davon Stärke (g)	3,6	0,5
Ballaststoffe (g)	0,0	0,0
Eiweiß (g)	10,9	1,5
Salz (g)	0,38	0,05
Vitamin A (µg)	479	65
Vitamin D (µg)	9,1	1,2
Vitamin E (mg)	8,4	1,1
Vitamin K (µg)	48	6,5
Vitamin C (mg)	84	11
Thiamin (mg)	0,5	0,1
Riboflavin (mg)	1,2	0,16
Niacin (mg)	4,1	0,56
Vitamin B ₆ (mg)	0,40	0,05
Folsäure (µg)	136	19
Vitamin B ₁₂ (µg)	1,4	0,19
Biotin (µg)	15	2,0
Pantothensäure (mg)	3,4	0,46
Natrium (g)	0,15	0,02
Kalium (mg)	684	93
Chlorid (mg)	553	75
Calcium (mg)	434	49
Phosphor (mg)	335	46
Magnesium (mg)	50	6,7
Eisen (mg)	5,0	0,68
Zink (mg)	3,7	0,50
Kupfer (mg)	0,4	0,06
Mangan (mg)	0,09	0,012
Fluorid (mg)	0,040	0,005
Selen (µg)	14	1,9
Jod (µg)	172	23

Standardzubereitung: 13,6 g Hölle Bio-Folgemilch 2 auf Ziegenmilchbasis + 90 ml abgekochtes Wasser = 100 ml trinkfertige Nahrung. Eine Packung Hölle Bio-Folgemilch 2 auf Ziegenmilchbasis ergibt ca. 30 Mahlzeiten a 100 ml Trinkmenge.

Hölle baby food GmbH
CH - 4125 Riehen
Tel. +41 61 555 07 00
www.hoelle.ch

Hölle Servicebüro D
D - 79650 Schopfheim
Hohe-Mühl-Str. 6
Tel. 0800 662211 0
Hergestellt in Deutschland.

DE-ÖKO-001
EU-Nicht-EU-Landwirtschaft

标准量
13.6gHolle婴幼儿配方羊奶粉2
段+90ml 沸水=100ml 奶液。
按此标准，1盒Holle婴幼儿配
方羊奶粉2段约可调配30餐的
100ml奶液。

	项目	pro 100 g Produkt 每100克奶粉	pro 100 ml Trinkmenge 每100毫升奶
Energie	能量(kJ/kcal)	2076/496	284/68
Fett	脂肪(g)	23.9	3.3
Davon Gesättigte Fettsäuren	饱和脂肪(g)	12.3	1.7
Davon Einfach ungesättigte Fettsäuren	单不饱和脂肪(g)	8.7	1.2
Davon Mehrfach ungesättigte Fettsäuren	多不饱和脂肪(g)	2.9	0.4
Kohlenhydrate	碳水化合物(g)	59.2	8.0
Davon Zucker	糖(g)	27.9	3.8
Davon Stärke	淀粉(g)	3.6	0.5
Ballaststoffe	膳食纤维 (g)	0.0	0.0
Eiweiß	蛋白质(g)	10.9	1.5
Salz	盐(g)	0.38	0.05
Vitamin A	维生素A(µg RE)	479	65
Vitamin D	维生素D(µg)	9.1	1.2
Vitamin E	维生素E(mgα-TE)	8.4	1.1
Vitamin K	维生素K(µg)	48	6.5
Vitamin C	维生素C(mg)	84	11
Vitamin B1 (Thiamin)	维生素B1(mg)	0.5	0.1
Vitamin B2 (Riboflavin)	维生素B2(mg)	1.2	0.16
Niacin	烟酸(mg)	4.1	0.56
Vitamin B6	维生素B6(mg)	0.40	0.05
Folsäure	叶酸(µg)	136	19
Vitamin B12	维生素B12(µg)	1.4	0.19
Biotin	生物素(µg)	15	2.0
Pantothensäure	泛酸(mg)	3.4	0.46
Natrium	钠(g)	0.15	0.02
Kalium	钾(mg)	684	93
Chlorid	氯(mg)	553	75
Calcium	钙(mg)	434	49
Phosphor	磷(mg)	335	46
Magnesium	镁(mg)	50	6.7
Eisen	铁(mg)	5.0	0.68
Zink	锌(mg)	3.7	0.50
Kupfer	铜(mg)	0.4	0.06
Mangan	锰(mg)	0.09	0.012
Fluorid	氟(mg)	0.040	0.005
Selen	硒(µg)	14	1.9
Jod	碘(µg)	172	23

顶部+底部

以1段牛奶粉包装为例



→ 对应段次名称

← 贮存条件：置于阴凉干燥处，请于开启后两周内食用完毕。未食用完的，开启后请密封保存。



→ 生产批次：
保质期至：(日/月/年)

