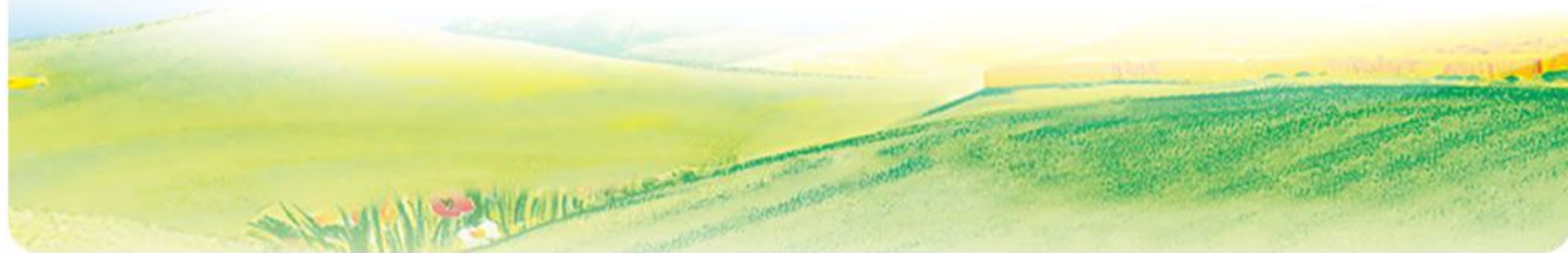




# Holle(泓乐)婴幼儿奶粉

1段 原文对照翻译版



# Holle婴儿配方奶粉1段



正面



用德国南部的  
Demeter牛奶  
制成

补充营养

适合奶瓶喂奶

重要提示：母乳喂养对宝宝好

适用年龄：从出生开始

# Holle 婴儿配方奶粉1段



## 背面

### 应用

- 如果母乳不足，适合新出生的婴儿的特殊营养
- 按宝宝需求量哺喂
- 本品可搭配食用Holle有机婴儿配方奶粉PRE或其它婴儿配方食物。
- 6个月以上宝宝建议食用Holle有机较大婴儿配方奶粉2段，并辅助添加Holle婴儿谷物粥。

#### Anwendung

- Geeignet für die besondere Ernährung von Säuglingen von Geburt an, wenn sie nicht oder nicht ausreichend gestillt werden.
- Kann so häufig und so viel gegeben werden, wie es dem Bedarf Ihres Babys entspricht.
- Jederzeit anstelle der Holle Bio-Anfangsmilch PRE oder einer anderen Anfangsnahrung verwendbar.
- Nach dem 6. Monat empfehlen wir die Holle Bio-Folgemilch 2 in Kombination mit den Holle Bio-Babybreien.

#### Zubereitung

Für eine gründliche Reinigung kochen Sie die Flasche, den Ring und den Sauger vor Gebrauch 3–5 Minuten aus.

Wasser abkochen und auf ca. 50 °C abkühlen lassen. Füllen Sie die Hälfte des Wassers ins Fläschchen (Mengenangabe siehe Mahlzeitentabelle unten).

Pulvermenge laut Tabelle abmessen und ins Fläschchen geben. Dazu den Messlöffel locker füllen und mit dem Messerrücken glatt streichen.

Pulver und halbe Wassermenge kräftig schüttein. Restliches Wasser zufügen und nochmals gut schüttein. Auf Trinktemperatur (37 °C) abkühlen lassen.

#### Mahlzeitentabelle

Alter	Wassermenge (ml)	Anzahl Messlöffel*	Trinkfertige Nahrung (ml)	Mahlzeiten pro Tag
1. Woche		nach Anweisung des Arztes		
2.–4. Woche	90	3	100	6–7
2. Monat	120	4	130	5–6
3.–4. Monat	150	5	165	5–6
nach dem 4. Monat	180	6	200	4–5

\*1 gestrichener Messlöffel = 4,4 g  
Die angegebenen Trinkmengen und Mahlzeiten pro Tag sind nur Richtwerte. Individuelle geringe Abweichungen sind unbedenklich und ganz natürlich.

#### Hinweise für die Zubereitung

- ✓ Beachten Sie bei der Zubereitung genau die Gebrauchsanweisung.
- ✓ Verwenden Sie ausschließlich den beiliegenden Messlöffel.
- ✓ Halten Sie die Dosierungsangaben genau ein. Das richtige Dosierungsverhältnis gibt Ihrem Baby immer die Nährstoffe, die es braucht.
- ✓ Eine unsachgemäße Zubereitung kann zu gesundheitlichen Beeinträchtigungen führen.
- ✓ Bereiten Sie jedes Fläschchen stets frisch zu und verwenden Sie Nahrungsreste nicht wieder.
- ✓ Erwärmen Sie die Nahrung nicht in der Mikrowelle (Überhitzungsgefahr).

#### Wichtige Hinweise

- ✓ Stillen ist das Beste für Ihr Baby. Die Zusammensetzung der Muttermilch bietet Ihrem Baby stets die ideale Nährstoffkombination. Informieren Sie sich bei Ihrem Kinderarzt, in der Klinik oder bei einer Ernährungs- und Stillberatungsstelle, falls Sie eine Säuglingsnahrung verwenden möchten.
- ✓ Überlassen Sie Ihrem Baby das Fläschchen nicht zum Dauerruckeln. Der ständige Kontakt mit kohlenhydrathaltigen Flüssigkeiten kann zu Karies führen. Achten Sie daher ab dem ersten Zahn auf eine ausreichende Zahnpflege.

Bei Fragen zur Ernährung Ihres Babys beraten wir Sie gerne:  
Holle-Ernährungsservice: 0800 6622110 • @ www.holle.ch

### 配置方法

- 为了彻底清洁，请在使用前将奶瓶、奶嘴在沸水中煮3~5分钟。
- 遵照哺喂表将水煮沸，并冷却至50°C左右，将大约二分之一的水倒入奶瓶。
- 遵照哺喂表用量勺取适量奶粉，并用刀背轻轻抹平，将奶粉倒入瓶中摇匀。
- 再将另外二分之一的水加入瓶中，摇匀并冷却至37°C左右食用。

### 食用说明：

- ✓ 请遵守食用方法。
- ✓ 请您使用本品随附的专用量勺。
- ✓ 请按照哺喂表信息进行冲调。没有专业医护人员的建议，请勿改变奶粉的冲调浓度，否则宝宝将得不到适当的营养。
- ✓ 不当配制和使用不当可能引起健康危害。
- ✓ 已冲好的奶液请尽快食用完毕，请勿食用剩余奶液。
- ✓ 请勿用微波炉加热奶液，以免烫伤。

如果您对宝宝的饮食有任何疑问，我们很乐意提供帮助，Holle营养服务联系方式：  
0800 6622110 • www.holle.ch

#### 哺喂表

年龄	水量 (ml)	量勺*	准备奶量 (ml)	每日哺喂次数
1周	遵照医生建议			
2-4周	90	3	100	6-7
2月	120	4	130	5-6
3-4月	150	5	165	5-6
4个月以后	180	6	200	4-5

1量勺 = 4.4g

建议的食用量和宝宝每天需要的摄入量相近。略微的偏差对身体没有影响，属正常现象。

### 重要说明：

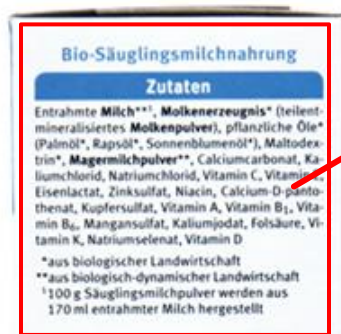
- ✓ 对于0~6月的婴儿最理想的食物是母乳，在母乳不足或无母乳时可食用本产品。食用婴儿食品前，建议您向儿科医生进行营养哺乳咨询。
- ✓ 请不要让宝宝持续吮吸奶瓶，长时间接触碳水化合物会引起龋齿，请从宝宝长第一颗乳牙开始关注其牙齿健康。



# Holle婴儿配方奶粉1段



## 右侧面



## 有机婴儿配方奶粉 配料

脱脂牛奶\*\*1 (德国)、脱盐乳清粉\*、植物油\* (棕榈油\*、菜籽油\*、葵花籽油\*)、麦芽糊精\*、脱脂奶粉\*\*、碳酸钙、氯化钾、氯化钠、维生素C、维生素E、乳酸亚铁、硫酸锌、烟酸、D-泛酸钙、硫酸铜、维生素A、维生素B1、维生素B6、硫酸锰、碘酸钾、叶酸、维生素K、硒酸钠、维生素D

\*来自有机农业

\*\*来自生物动力农业

1 100克婴儿奶粉由170毫升脱脂牛奶制成

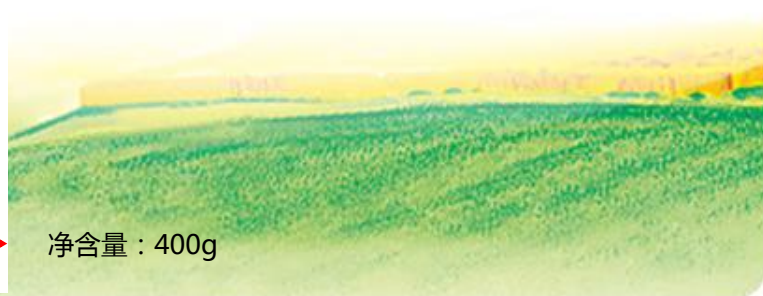
## Holle质量承诺

和孩子年龄相适合的饮食营养均衡对我们来说非常重要。这就是为什么，80多年来，Holle婴儿食品坚持使用优质的有机原料。从播种和畜牧业到成品，原料均来自生物动力农业，是可持续发展的，透明的。我们所有的配料都严格控制，确保产品安全可靠。为宝宝茁壮成长提供强有力的保障——美好人生从此开始。

我们使用来自德国南部的珍贵的Demeter牛奶作为Holle Bio-Anfangsmilch 1的原料。Demeter农场的生物动力学与自然和谐相处，并尊重植物和动物的物种特性。我们保证在Holle婴儿奶粉中使用的是高品质的牛奶。



净含量：400g



# Holle 婴儿配方奶粉1段

左侧面

Nährwerte		
	pro 100 g Produkt	pro 100 ml Trinkmenge
Energie (kJ / kcal)	2162 / 517	285 / 68
Fett (g)	27,6	3,6
davon gesättigte Fettsäuren (g)	9,6	1,3
davon einfach ungesättigte Fettsäuren (g)	12,1	1,6
davon mehrfach ungesättigte Fettsäuren (g)	5,9	0,8
Kohlenhydrate (g)	56,2	7,4
davon Zucker (g)	44,2	5,8
davon Stärke (g)	0,0	0,0
Ballaststoffe (g)	0,0	0,0
Eiweiß (g)	10,9	1,4
Salz (g)	0,6	0,07
Vitamin A (µg)	440	58
Vitamin D (µg)	9,0	1,2
Vitamin E (mg)	14	1,8
Vitamin K (µg)	58	7,7
Vitamin C (mg)	82	11
Thiamin (mg)	0,6	0,07
Riboflavin (mg)	1,4	0,2
Niacin (mg)	4,4	0,6
Vitamin B <sub>6</sub> (mg)	0,4	0,05
Folsäure (µg)	180	24
Vitamin B <sub>12</sub> (µg)	1,7	0,2
Biotin (µg)	18	2,4
Pantothensäure (mg)	5,2	0,7
Natrium (g)	0,2	0,03
Kalium (mg)	692	91
Chlorid (mg)	383	51
Calcium (mg)	427	56
Phosphor (mg)	306	40
Magnesium (mg)	50	6,6
Eisen (mg)	4,6	0,6
Zink (mg)	4,2	0,6
Kupfer (mg)	0,3	0,04
Mangan (mg)	0,11	0,015
Fluorid (mg)	0,04	0,005
Selen (µg)	17	2,3
Jod (µg)	112	15
Cholin (mg)	92	12
Inositol (mg)	40	5,3

Standardzubereitung: 100 ml trinkfertige Nahrung bestehen aus 13,2 g Holle Bio-Anfangsmilch 1 und 90 ml abgekochtem Wasser. Eine Packung Bio-Anfangsmilch 1 ergibt ca. 30 Mahlzeiten à 100 ml Trinkmenge (Standardrezeptur).

Holle baby food GmbH  
CH - 4125 Riehen  
Tel. +41 61 645 96 00  
www.holle.ch

Holle Servicebüro D  
D - 79650 Schopfheim  
Tel. 0800 6622110

Hergestellt in Deutschland.  
Unter Schutzatmosphäre verpackt.



标准量：13.2g Holle有机婴儿配方奶粉1段+90ml 沸水 =100ml 奶液。按此标准，1盒 Holle有机婴儿配方奶粉1段约可调配30餐。

Artikel	项目	每100克奶粉	每100毫升奶
Energie	能量(kJ)	2162	285
Fett	脂肪(g)	27.6	3.6
Gesättigte Fettsäuren	饱和脂肪(g)	9.6	1.3
Einfach ungesättigte Fettsäuren	单不饱和脂肪(g)	12.1	1.6
Mehrfach ungesättigte Fettsäuren	多不饱和脂肪(g)	5.9	0.8
Kohlenhydrate	碳水化合物(g)	56.2	7.4
Zucker	糖(g)	44.2	5.8
Stärke	淀粉(g)	0.0	0.0
Ballaststoffe	膳食纤维 (g)	0.0	0.0
Eiweiß	蛋白质(g)	10.9	1.4
Salz	盐(g)	0.6	0.07
Vitamin A	维生素A(µg RE)	440	58
Vitamin D	维生素D(µg)	9.0	1.2
Vitamin E	维生素E(mgα-TE)	14	1.8
Vitamin K	维生素K(µg)	58	7.7
Vitamin C	维生素C(mg)	82	11
Vitamin B1 ( Thiamin )	维生素B1(mg)	0.6	0.07
Vitamin B2 ( Riboflavin )	维生素B2(mg)	1.4	0.2
Niacin	烟酸(mg)	4.4	0.6
Vitamin B6	维生素B6(mg)	0.4	0.05
Folsäure	叶酸(µg)	180	24
Vitamin B12	维生素B12(µg)	1.7	0.2
Biotin	生物素(µg)	18	2.4
Pantothensäure	泛酸(mg)	5.2	0.7
Natrium	钠(g)	0.2	0.03
Kalium	钾(mg)	692	91
Chlorid	氯(mg)	383	51
Calcium	钙(mg)	427	56
Phosphor	磷(mg)	306	40
Magnesium	镁(mg)	50	6.6
Eisen	铁(mg)	4.6	0.6
Zink	锌(mg)	4.2	0.6
Kupfer	铜(mg)	0.3	0.04
Mangan	锰(mg)	0.11	0.015
Fluorid	氟(mg)	0.04	0.005
Selen	硒(µg)	17	2.3
Jod	碘(µg)	112	15
Cholin	胆碱(mg)	92	12
Inositol	肌醇(mg)	40	5.3

## 顶部+底部 以1段包装为例



Holle婴儿配方奶粉1段

贮存条件：置于阴凉干燥处，请于开启后两周内食用完毕。未食用完的，开启后请密封保存。



生产批次：  
保质期至：(日/月/年)

