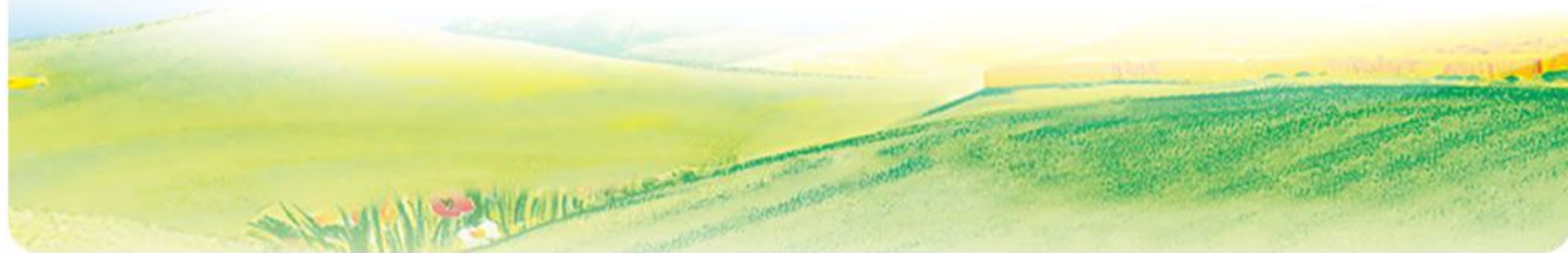




Holle(泓乐)婴幼儿奶粉

2段 原文对照翻译



Holle较大婴儿配方奶粉2段



正面



有机婴幼儿
配方奶粉2段

用德国南部的
Demeter牛奶
制成

未添加白砂糖

配置简单

重要提示：母乳喂养对宝宝是最好的

适用年龄：6个月后

Holle较大婴儿配方奶粉2段



背面

配制方法

- 为了彻底清洁, 请在使用前将奶瓶、奶嘴在沸水中煮3~5分钟。
- 遵照哺喂表将水煮沸, 并冷却至50°C左右, 将大约二分之一的水倒入奶瓶(数量见下表)。
- 遵照哺喂表用量勺取适量奶粉, 并用刀背轻轻抹平, 将奶粉倒入瓶中用力摇匀。
- 再将另外二分之一的水加入瓶中, 用力摇匀并冷却至37°C左右食用。

食用说明

- ✓ 请遵守食用方法。
- ✓ 请您使用本品随附的专用量勺。
- ✓ 请按照哺喂表信息进行冲调。没有专业医护人员的建议, 请勿改变奶粉的冲调浓度, 否则宝宝将得不到适当的营养。
- ✓ 不当配制和使用不当可能引起健康危害。
- ✓ 已冲好的奶液请尽快食用完毕, 请勿食用剩余奶液。
- ✓ 请勿用微波炉加热奶液, 以免烫伤。

Anwendung

- Geeignet nach dem 6. Monat bis zum Ende des 3. Lebensjahres als Bestandteil einer gemischten Ernährung aus Flaschen- und Breimahlzeit.
- Im Anschluss an das Stillen, an die Holle Bio-Anfangsmilchen oder jederzeit anstelle einer anderen Folgemilch verwendbar.
- Die Holle Bio-Folgemilch 2 kann auch zur Zubereitung der Holle Bio-Gebtreibrei verwendet werden.
- Ab dem 10. Monat empfehlen wir die Holle Bio-Folgemilch 3 in Kombination mit dem Holle Bio-Babybrei.

Zubereitung

Für eine gründliche Reinigung kochen Sie die Flasche, den Ring und den Sauger vor Gebrauch 3–5 Minuten aus.

Wasser abkochen und auf ca. 50°C abkühlen lassen. Füllen Sie die Hälfte des Wassers ins Fläschchen (Mengenangabe siehe Mahlzeitentabelle unten).

Pulvermenge laut Tabelle abmessen und ins Fläschchen geben. Dazu den Messlöffel locker füllen und mit dem Messerrücken glatt streichen.

Pulver und halbe Wassermenge kräftig schütteln. Restliches Wasser zuzügen und nochmals gut schütteln. Auf Trinktemperatur (37°C) abkühlen lassen.

Mahlzeitentabelle – nach dem 6. Monat

Wassermenge (ml)	Anzahl Messlöffel*	Trinkfertige Nahrung (ml)	Mahlzeiten pro Tag
150	5	170	2–3
180	6	200	
210	7	235	

*1 gestrichener Messlöffel = 4,7 g
Die angegebenen Trinkmengen und Mahlzeiten pro Tag sind nur Richtwerte. Individuelle geringere Mischungen sind unbedenklich und ganz natürlich.

Hinweise für die Zubereitung

- ✓ Beachten Sie bei der Zubereitung genau die Gebrauchsanweisung.
- ✓ Verwenden Sie ausschließlich den beiliegenden Messlöffel.
- ✓ Halten Sie die Dosierungsangaben genau ein. Das richtige Dosierungsverhältnis gibt Ihrem Baby immer die Nährstoffe, die es braucht.
- ✓ Eine unsachgemäße Zubereitung kann zu gesundheitlichen Beeinträchtigungen führen.
- ✓ Bereiten Sie jedes Fläschchen stets frisch zu und verwenden Sie Nahrungsreste nicht wieder.
- ✓ Erwärmen Sie die Nahrung nicht in der Mikrowelle (Überhitzungsgefahr).

Wichtige Hinweise

- ✓ Stillen ist das Beste für ihr Baby. Die Holle Bio-Folgemilch 2 eignet sich nur für die besondere Ernährung von Säuglingen ab einem Alter von mindestens sechs Monaten. Sie soll nur Teil einer Mischkost sein und nicht als Ersatz für die Muttermilch während der ersten sechs Lebensmonate verwendet werden. Die Entscheidung, mit der Verwendung von Breikost allgemein oder in Ausnahmefällen bereits in den ersten sechs Monaten zu beginnen, soll nur auf dem Rat unabhängiger Fachleute auf dem Gebiet der Medizin, der Ernährung oder der Arzneimittel oder anderer für Säuglings- und Kinderpflege zuständiger Personen und unter Berücksichtigung der Wachstums- und Entwicklungsanforderungen des einzelnen Säuglings getroffen werden. Wir empfehlen die Verwendung nach dem sechsten Lebensmonat.
- ✓ Überlassen Sie Ihrem Baby das Fläschchen nicht zum Dauernuckeln. Der ständige Kontakt mit kohlenhydrathaltigen Flüssigkeiten kann zu Karies führen. Achten Sie daher ab dem ersten Zahn auf eine ausreichende Zahnpflege.

应用

- 作为奶瓶哺喂和面包粥混合饮食的一部分, 适合在六个月之后到3岁食用。
- 在哺乳之后, 或在食用Holle有机婴儿配方奶粉1段之后, 或其它相应段次奶粉后, 可以接着食用本产品。
- Holle有机婴幼儿配方奶粉2段也可用于准备Holle有机谷物粥。
- 从第十个月开始, 我们推荐Holle有机婴幼儿配方奶粉3与Holle有机婴儿粥相结合。

哺喂表

水量 (ml)	量勺*	准备奶量 (ml)	每日哺喂次数
150	5	170	2-3
180	6	200	
210	7	235	

1量勺 = 4.7g

建议的食用量和宝宝每天需要的摄入量相近。略微的偏差对身体没有影响, 属正常现象。

重要说明

- ✓ 母乳喂养对宝宝是最好的。Holle有机婴幼儿配方奶粉2段仅适用于6个月以上婴儿食用的特殊营养食品。它只是混合饮食的一部分, 不应该在宝宝6月龄前用作母乳的替代品。考虑到个别婴儿的成长和发展需要, 一般或在例外的情况下需在6个月以前就开始使用辅助食品的, 应该先咨询您的儿科医生、营养师、药剂师或其他婴童保健专业人员的意见。我们建议在宝宝6个月以后食用本产品。
- ✓ 请不要让宝宝持续吮吸奶瓶, 长时间接触碳水化合物会引起龋齿, 请从宝宝长第一颗乳牙开始关注其牙齿健康。

Holle较大婴儿配方奶粉2段



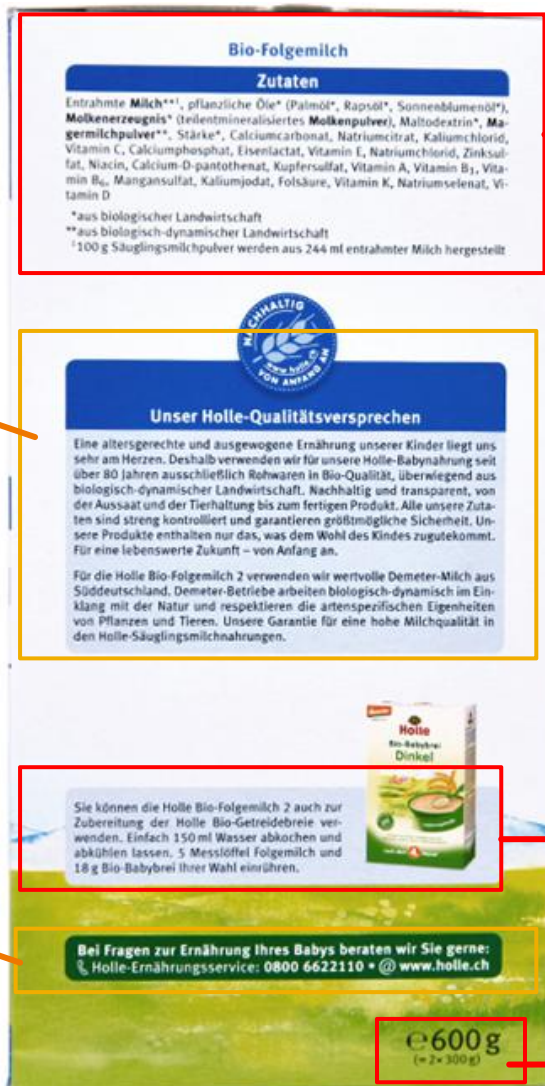
右侧面

Holle质量承诺

和孩子年龄相适合的饮食营养均衡对我们来说非常重要。这就是为什么，80多年以来我们Holle婴儿食品一直坚持使用有机质量的原材料。从播种和畜牧业到成品，原料均来自生物动力农业，是可持续发展的，透明的。我们所有的配料都严格控制，并保证最大的安全性，我们的产品只包含对孩子健康有益的东西。为了一个可持续发展的未来——从一开始。

我们使用来自德国南部的珍贵的Demeter牛奶作为Holle Bio-Anfangsmilch 1的原料。Demeter农场的生物动力学与自然和谐相处，并尊重植物和动物的物种特性。我们保证在Holle婴儿奶粉中使用的是高品质的牛奶。

如果您对宝宝的饮食有任何疑问，我们很乐意提供帮助，Holle营养服务联系方式：
08006622110•www.holle.ch



配料：脱脂牛奶**、植物油*（棕榈油*、菜籽油*、葵花籽油*）、脱盐乳清粉*、麦芽糖糊精*、脱脂奶粉**、淀粉*、碳酸钙、柠檬酸钠、氯化钾、维生素C、磷酸钙、乳酸亚铁、维生素E、氯化钠、硫酸锌、烟酸、D-泛酸钙、硫酸铜、维生素A、维生素B1、维生素B6、硫酸锰、碘酸钾、叶酸、维生素K、硒酸钠、维生素D

*来自有机农业

**来自生物动力农业

1 100克婴儿奶粉由244毫升脱脂牛奶制成

您也可以使用Holle 有机婴幼儿配方奶粉2段来调配Holle有机谷物粥。只需煮沸150毫升水，然后冷却，加入5勺Holle 有机婴幼儿配方奶粉2段和18克Holle有机婴儿谷物粉，搅拌均匀即可食用。

净含量：600g

Holle较大婴儿配方奶粉2段

左侧面

Nährwerte		
	pro 100 g Produkt	pro 100 ml Trinkmenge
Energie	(kJ / kcal)	2070 / 494
Fett	(g)	23,5
davon gesättigte Fettsäuren	(g)	8,1
davon einfach ungesättigte Fettsäuren	(g)	10,6
davon mehrfach ungesättigte Fettsäuren	(g)	4,8
Kohlenhydrate	(g)	58,7
davon Zucker ¹	(g)	32,1
davon Stärke	(g)	7,6
Ballaststoffe	(g)	0,0
Eiweiß	(g)	11
Salz	(g)	0,5
Vitamin A	(µg)	440
Vitamin D	(µg)	8,0
Vitamin E	(mg)	10
Vitamin K	(µg)	59
Vitamin C	(mg)	85
Vitamin B1 (Thiamin)	(mg)	0,6
Vitamin B2 (Riboflavin)	(mg)	1,1
Niacin	(mg)	4,0
Vitamin B6	(mg)	0,4
Folsäure	(µg)	166
Vitamin B12	(µg)	1,5
Biotin	(µg)	14
Pantothensäure	(mg)	4,6
Natrium	(g)	0,2
Kalium	(mg)	584
Chlorid	(mg)	351
Calcium	(mg)	538
Phosphor	(mg)	349
Magnesium	(mg)	39
Eisen	(mg)	6,1
Zink	(mg)	3,6
Kupfer	(mg)	0,3
Mangan	(mg)	0,11
Fluorid	(mg)	0,04
Selen	(µg)	14
Jod	(µg)	112

¹enthält von Natur aus Zucker

Standardzubereitung: 100ml trinkfertige Nahrung bestehen aus 14g Holle Bio-Folgemilch 2 und 90 ml abgekochtem Wasser. Eine Packung Bio-Folgemilch 2 ergibt ca. 42 Mahlzeiten à 100 ml Trinkmenge (Standardrezeptur).

Holle baby food GmbH
CH - 4125 Riehen
Tel. +41 61 644 56 00
www.holle.ch

Holle Servicebüro D
D - 79550 Schopfheim
Tel. 0800 9622110

Hergestellt in Deutschland.
Unter Schutzatmosphäre verpackt.

标准量：14gHolle有机婴幼儿配方奶粉2段+90ml 沸水=100ml 奶液。按此标准，1盒Holle 有机婴幼儿配方奶粉2段约可调配42餐。

Artikel	项目	每100克奶粉	每100毫升奶
Energie	能量(kJ)	2070	290
Fett	脂肪(g)	23.5	3.3
Gesättigte Fettsäuren	饱和脂肪(g)	8.1	1.1
Einfach ungesättigte Fettsäuren	单不饱和脂肪(g)	10.6	1.5
Mehrfach ungesättigte Fettsäuren	多不饱和脂肪(g)	4.8	0.7
Kohlenhydrate	碳水化合物(g)	58.7	8.2
Zucker ¹	糖(g)	32.1	4.5
Staerke	淀粉(g)	7.6	1.1
Ballaststoffe	膳食纤维 (g)	0.0	0.0
Eiweiß	蛋白质(g)	11	1.5
Salz	盐(g)	0.5	0.07
Vitamin A	维生素A(µg RE)	440	62
Vitamin D	维生素D(µg)	8.0	1.1
Vitamin E	维生素E(mgα-TE)	10	1.4
Vitamin K	维生素K(µg)	59	8.3
Vitamin C	维生素C(mg)	85	12
Vitamin B1 (Thiamin)	维生素B1(mg)	0.6	0.08
Vitamin B2 (Riboflavin)	维生素B2(mg)	1.1	0.2
Niacin	烟酸(mg)	4.0	0.6
Vitamin B6	维生素B6(mg)	0.4	0.05
Folsäure	叶酸(µg)	166	23
Vitamin B12	维生素B12(µg)	1.5	0.2
Biotin	生物素(µg)	14	2.0
Pantothensäure	泛酸(mg)	4.6	0.6
Natrium	钠(g)	0.2	0.03
Kalium	钾(mg)	584	82
Chlorid	氯(mg)	351	49
Calcium	钙(mg)	538	75
Phosphor	磷(mg)	349	49
Magnesium	镁(mg)	39	5.5
Eisen	铁(mg)	6.1	0.9
Zink	锌(mg)	3.6	0.5
Kupfer	铜(mg)	0.3	0.04
Mangan	锰(mg)	0.11	0.015
Fluorid	氟(mg)	0.04	0.006
Selen	硒(µg)	14	2.0
Jod	碘(µg)	112	16

顶部+底部 以1段包装为例



Holle婴儿配方奶粉1段

贮存条件：置于阴凉干燥处，请于
开启后两周内食用完毕。未食用完
的，开启后请密封保存。



生产批次：
保质期至：(日/月/年)